

Garant flytgödselpump med hög verkningsgrad för GARANT säker pumpning



Garant flytgödselpump har unik konstruktion med tvåskovligt pumphjul med långa bakåtsvepta skovlar. Spalten mellan skovlarna och suglocket är liten. Det interna läckaget i pumpen blir således litet och den tillförda energin omsätts till tryck och flöde = hög verkningsgrad. Hög verkningsgrad betyder mer utfört arbete till lägre kostnad. En lantbrukare på Öland bytte ut sin gamla pump med 18,5 kw motor och ersatte den med GARANT med 15 kw motor från Astimac.

Inte nog med att motorn var mindre den beräknade energiförbrukningen minskade med mer än 10 000 kWh/år eftersom pumpningstiden blev kortare. Effektivare och säkrare tömning av pumpbrunnen gjorde tömningsintervallen längre. Mindre motor kan betyda mindre säkring, klenare kabel och lägre installationskostnad för el.

GARANT är konstruerad för att pumpa flytgödsel med hög ts-halt, 8 - 10 %, med bibehållen prestanda.

Insugsöppning på pumphusets ovansida underlättar gödselns inströmning i pumpen. Lång inmatarskruv med avstrykare matar in trögflytande gödsel och river effektivt sönder långsträiga tillsatser.

Att investera i en pump med dokumenterade prestanda från Astimac är ett bra miljöval och en framtidssäker lösning.

Kontakta Astimac för råd
om rätt pumpval för din
anläggning.


ASTIMAC

Garant flytgödselpump för långa pumpledningar och för flytgödsel med hög ts-halt

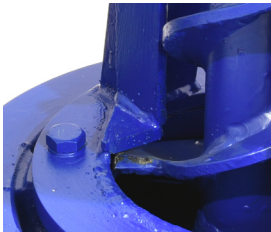
Insugöppning på pumphusets ovansida underlättar

gödselns inströmning i pumphjul med kraftigt och lång inmatarskrub för hantering av fibriga tillsatser ss halm. På ömse sidor om pumphjulet 2 st kraftiga hindrar att halm



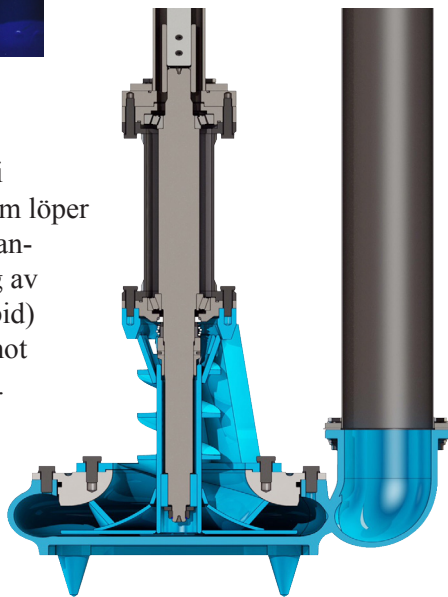
pumpen. Tvåskovligt bakåtsvepta skovlar gör pumpen lämplig för flytgödsel med långrundbalsensilgae och sidor om pumphjulet avstrykare som och grovfoderrester lindrar sig runt skruven.

Effektiv klippfunktion där avstrykaren möter pumphjulet för sönderdelar halm och andra tillsatser.



Koniska rullager i oljebad

Pumpaxeln lagrad i koniska rullager som löper i olja. Mekanisk plantätning med tätning av SiC/SiC (Kiselkarbid) skyddar effektivt mot inträngande gödsel. Pumpen klarar torrgång utan att ta skada.



För gödselhantering i stor omfattning

Garant pumpen finns i dränkbart utförande. Lång axel med elmotor eller växellåda för traktordrift. Pumpens längd väljs efter behållardjupet. Med eller utan omrörning. Pumpen är konstruerad för användning i storskalig mjölk och köttproduktion där stora krav ställs på prestanda, driftsäkerhet och långa serviceintervall. Konstruktion och materialval för industriliknande användning i djurstallar, i biogasanläggningar och i reningsverk.

Brant pumpkurva.

Garant pumpen utvecklar högt tryck som gör det möjligt att pumpa flytgödsel till behållare som är placerade långt bort från stallarna. Beroende på förutsättningar är det möjligt att pumpa 500 - 1000 m med en eldriven pump. Ledningsdimensionen har stor betydelse.

Kontakta Astimac för råd om lämplig ledningsdimension

Kapacitetsdiagram

